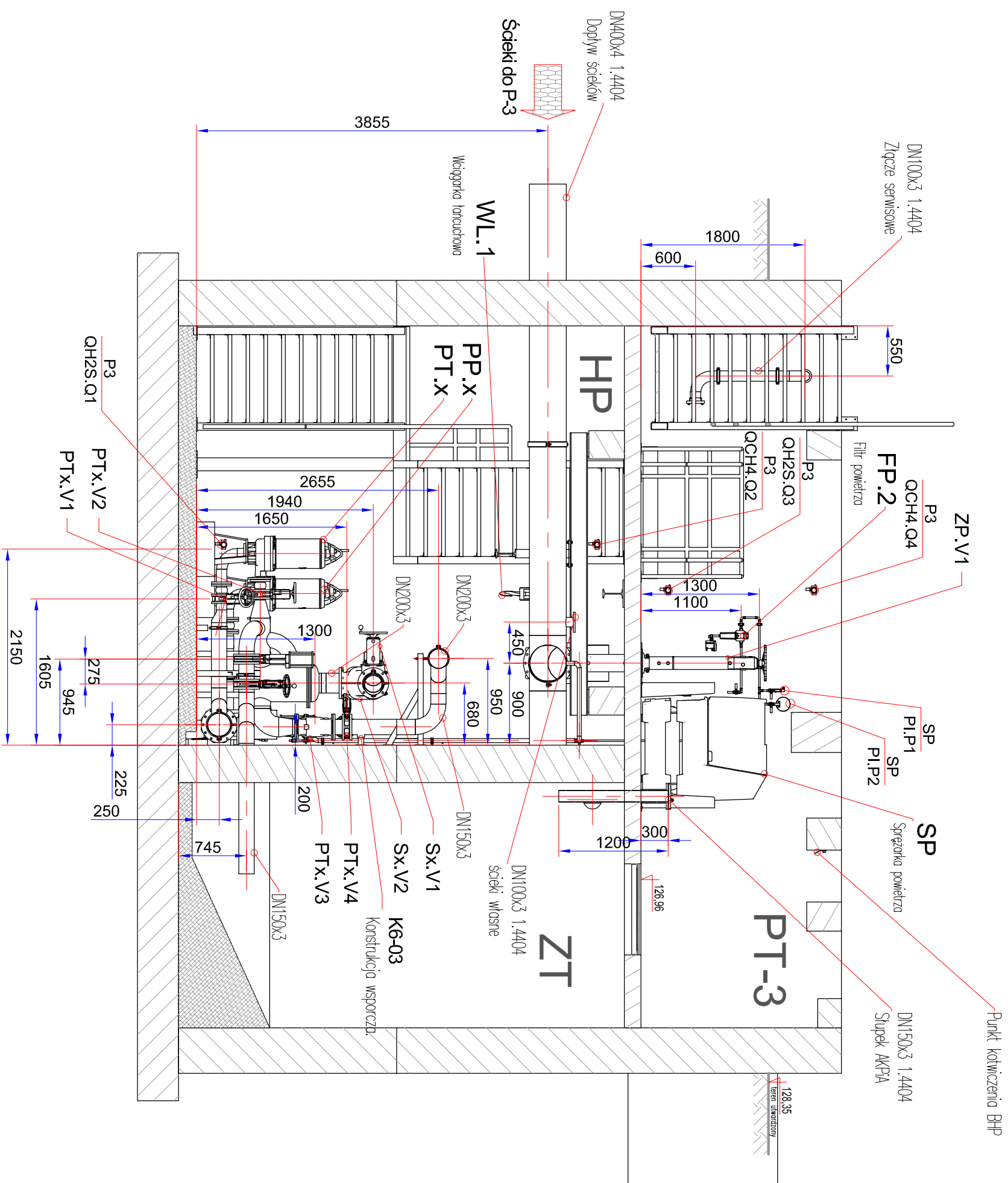


## E-E (1:50)



Do studzienki drenażowej należy odprowadzić:

- kondensat wody ze sprężarki oraz filtrów powietrza
- odcieki z filtra węglowego
- wodę z wylewek zaworów antyskażeniowych

UWAGI:

1. Ze względu na charakter obiektu Wykonawca jest zobowiązany sprawdzić wszystkie warunki przed rozpoczęciem prac budowlanych. Różnice w rysunkach i pomiarach oraz wszelkie rozbieżności i zmiany projektu muszą być wyjaśnione z projektantem przed rozpoczęciem prac budowlanych.
2. Poszczególne elementy, Wykonawca jest zobowiązany wykonać wg opisu technicznego i załączonej dokumentacji. Każdy składnik projektowany należy rozpoznać i rozpoznać w dokumentacji w kontekście wszystkich rysunków, które do tego składnika się odnoszą, z uwzględnieniem wszystkich opisów technicznych i zasad sztuki budowlanej. Rysunki rozpoznać łącznie z częścią opisową projektu.
3. Brak wskazania na rysunku technicznym elementu, którego zastosowanie wynika ze znanych lub powszechnie przyjętych rozwiązań w zakresie sztuki budowlanej nie zwalnia wykonawcy z konieczności skalkulowania i zastosowania takiego elementu w porozumieniu z Inwestorem, a także z projektantem i zo jego zgodą.
4. Na rysunkach przedstawiono propozycje rozmaitości elementów konstrukcyjnych stelaży, podparć itp. Ostateczne rozwiązanie dostosować w sposób umożliwiający dogodną i bezpieczną eksploatację. Elementy miedlowe konstrukcji i uzgodzeń mocować do elementów budowlanych przy użyciu systemów wklejanych z kotłami A4, oraz separować od podłoża przekładkami z HDPE ~#6 – 8mm. Wszystkie połączenia gwintowe zabezpieczyć przed zdatarni
4. W miejscu inwestycji występują kolizje z istniejącą infrastrukturą podziemną. Zaleca się ręcznie wykonywać prace ziemne. Istniejące przewody należy zabezpieczyć w wykopie zgodnie z wytycznymi odpowiednich norm. Zabezpieczenie wykopów zgodnie z regulami BHP. Lokalizację uzbrojenia podziemnego podano na podstawie danych archiwalnych. Rzeczywista lokalizacja uzbrojenia może być różna. Rzedne posadowieniu istniejącego uzbrojenia terenu są orientacyjne.

ZAKŁAD WODOCIĄGÓW I KANALIZACJI Sp. z o.o. w MRĄGOWIE

05. Mazurskie 1A; 11-100 Mrągowo  
T.: +4889 742 6111; F.: +4889 741 8621 [www.zwik.mragowo.p](http://www.zwik.mragowo.p)

JEDNOSTKA PROJEKTOWA

WT-PLAN Tomasz Włodarczyk

ul. Jodłowa 2; 05-555 Tarczyn

twiodarczyk@wtp.lan.pl; +48 609 445 266

NAZWA ZAMIERZENIA BUDOWLANEGO

"Przebudowa przepompowni ścieków P3 wraz z wymianą urządzeń technologicznych"



The image shows two logos. On the left is the 'WT-PLAN' logo, with 'WT' in large blue letters and '-PLAN' in smaller blue letters inside a white rounded rectangle. On the right is the 'zwik' logo, with 'zw' in black and 'ik' in blue, featuring a stylized blue drop shape above the 'i'.

GŁÓWNY PROJEKTANT				UPRAWNIENIA		DATA:	PORRIS
TOMOSZ WŁODARCZYK				MAZ./02.18/P.OOS./07		30 III 2022	
PROJEKTOWA SPEC. TECHNOLOGICZNA-SAMYTRANA				UPRAWNIENIA		DATA	PORRIS
TOMOSZ WŁODARCZYK				MAZ./02.18/P.OOS./07		30 III 2022	
SPOWODUŁ SPEC. TECHNOLOGICZNO-SAMYTRANA				UPRAWNIENIA		DATA	PORRIS
Andrzej DROŻOŹ				St-197/89		30 III 2022	
NAZWA GIEŚCI SIŁOWNI				TYTUŁ PRACY		NR PRACY	
PRZEPROMOWANIA ŚCIEKÓW P3				PRZEPROMOWANIA P3		WY02 T.1-06	
ul. Wojsko Polskiego 2/a; 11-700 Mąglowo				INSTALACJE TECHNOLOGICZNE			
Dz. Nr 131/6				Przebieg E-E			
WERSJA	PAZA	BRANŻA	T	NR LECY	LABEŁ	SKALA	DATA
01	PT			19/2021	A-3	1:50	Majzec 2022